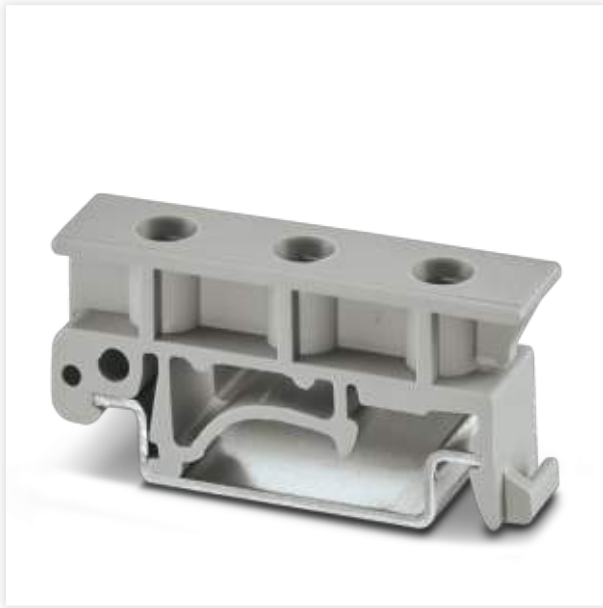


USA 10/4,6

Łącznik do szyny montażowej



Kod producenta: **1202713**

Opis produktu

Łącznik do szyny montażowej, do śrub M5, głębokość: 7,2 mm, szerokość: 10 mm, wysokość: 42,6 mm, średnica: 4,8 mm, kolor: szary, rodzaj montażu: Montaż nasadzany

Dane techniczne

Właściwości produktu

Typ produktu	Materiały montażowe
Status utrzymania danych	
Wersja artykułu	03

Wymiary

Rysunek wymiarowy	
Szerokość	10 mm
Wysokość	42,6 mm
Głębokość	7,2 mm
Średnica	4,8 mm

USA 10/4,6

Łącznik do szyny montażowej



Dane materiału

Kolor	szary (RAL 7042)
Materiał	PA
Klasa palności wg UL 94	V2
Powłoka	niepowlekany

Warunki środowiskowe i żywotność

Warunki otoczenia	
Temperatura otoczenia (praca)	-60 °C ... 105 °C (maks. krótkotrwała temperatura robocza patrz RTI Elec.)
Temperatura otoczenia (składowanie/transport)	-25 °C ... 60 °C (krótkotrwanie, nie powyżej 24 h, -60 °C do +70°C)
Temperatura otoczenia (montaż)	-5 °C ... 70 °C
Temperatura otoczenia (aktywacja)	-5 °C ... 70 °C
Dopuszczalna wilgotność powietrza (składowanie/transport)	30 % ... 70 %

Montaż

Sposób montażu	Montaż nasadzany
----------------	------------------